

Gebruiksaanwijzing

Lees zorgvuldig deze bijsluiter, voordat u Porus® One gebruikt. Om een zo goed mogelijk effect te bereiken met Porus® One, dient het correct te worden toegediend.

Wat in deze bijsluiter staat:

1. Waarvoor wordt Porus® One gebruikt?
2. Gebruik van Porus® One
3. Bewaren van Porus® One
4. Inhoud van de verpakking en overige informatie.

1) Waarvoor wordt Porus® One gebruikt?

Porus® One is voor de nieren van uw kat.

Porus® One bevat een ingrediënt waarvan bekend is dat het de voorlopers van uremische toxines – zoals indol en paracresol – bindt in de darmen van de kat.

Deze voorlopers van uremische toxines ontstaan op natuurlijke wijze: darmbacteriën scheiden proteïnen en essentiële aminozuren direct af in de darm. Nadat ze zijn geresorbeerd, worden de voorlopers in de lever omgezet in uremische toxines, zoals indoxylsulfaat en paracresylsulfaat. Deze moeten worden uitgescheiden door de nieren. Van uremische toxines zoals indoxylsulfaat en paracresylsulfaat is bekend dat ze de nieren direct kunnen beschadigen. Porus® One bindt deze voorlopers in de darm, zodat deze kunnen worden uitgescheiden met de ontlasting. Waardoor geen uremische toxines meer kunnen ontstaan.

2) Gebruik van Porus® One

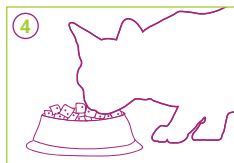
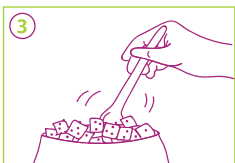
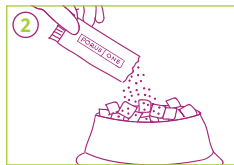
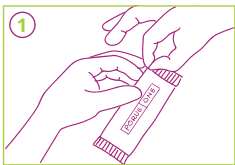
De aanbevolen dosering van Porus® One is 1 stickpack (500 mg) per kat per dag.

Het stickpack aan de bovenkant openscheuren, over het kattenvoer uitstrooien en erdoorheen mengen.

Porus® One is geschikt voor alle katten, ongeacht geslacht of leeftijd. Porus® One kan met alle soorten kattenvoer worden gecombineerd. Wanneer u uw kat uitsluitend droogvoer geeft, dan dient u Porus® One te mengen met een kleine hoeveelheid – bijv. 1 theelepel – natvoer, kattengelei of kattenvoer. Wanneer uw kat dit voer met Porus® One heeft opgegeten, kunt u het gewoonlijke droogvoer geven.

Het wordt aangeraden om medicijnen niet tegelijkertijd met Porus® One te geven. Geef medicijnen minstens 2 uur voordat Porus® One wordt toegediend.

Zorg ervoor dat uw kat steeds vers water ter beschikking heeft.



3) Bewaren van Porus® One

Porus® One moet droog worden bewaard bij kamertemperatuur. Een geopend stickpack dient meteen te worden gebruikt.

4) Inhoud van de verpakking en overige informatie.

Een verpakking bevat 30 stickpacks met elk 500 mg Renaltec®.

Op www.porus-one.com vindt u meer informatie.

Porus® One wordt geproduceerd in Duitsland.

Hartelijk dank dat u heeft gekozen voor Porus® One!

Information pour l'utilisateur

Pour les reins des chats

Lire avec attention l'ensemble de la notice d'utilisation avant d'administrer Porus® One.

Afin d'obtenir le meilleur effet possible de Porus® One, il doit être correctement utilisé.

Contenu de la notice d'utilisation :

1. Pourquoi utiliser Porus® One?
2. Comment utiliser Porus® One?
3. Comment conserver Porus® One?
4. Contenu de l'emballage et informations supplémentaires

1) Pourquoi utiliser Porus® One?

Porus® One contient une matière active qui est connue pour sa capacité à diminuer l'ingestion de précurseurs de toxines urémiques (en les fixant), tels que l'indole ou p-crésol, issus des protéines alimentaires.

Ces précurseurs de toxines urémiques proviennent naturellement de l'association de protéines et d'acides aminés essentiels, par l'action de bactéries intestinales, directement dans les intestins. Après leur résorption, les précurseurs seront transformés dans le foie en toxines urémiques à proprement parlé, comme l'indoxyl-sulfate et le para-crésyl-sulfate, qui devront alors être éliminés au niveau des reins. Les toxines urémiques, comme l'indoxyl-sulfate et le para-crésyl-sulfate, sont connues pour leur capacité à générer des dommages au niveau des reins. Grâce à la fixation des précurseurs dans les intestins par Porus® One, et ensuite leur élimination via les excréments, elles ne peuvent plus servir à former des toxines urémiques.

2) Comment utiliser Porus® One?

La dose recommandée, par jour et par chat, est de 1 sachet Porus® One (500 mg).

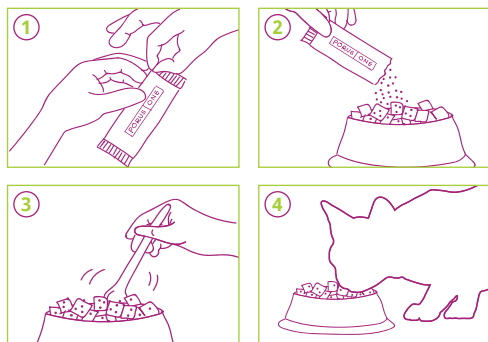
Déchirer le sachet en haut, le vider directement sur l'alimentation du chat, puis mélanger.

Porus® One est adapté à tous les chats, quels que soient leur âge et leur sexe.

Porus® One peut être administré avec tout type d'alimentation animale. Dans le cas d'alimentation sèche, il est préconisé d'ajouter un liant alimentaire bien apprécié par votre chat (par exemple un aliment humide, pâté ou gelée pour chat), de façon à ce que Porus® One puisse se fixer sur l'aliment sans ruisseler.

Il est recommandé de ne pas administrer des médicaments en même temps que Porus® One. Administrez les médicaments au moins 2 heures avant de donner Porus® One.

Votre chat doit toujours avoir à disposition de l'eau fraîche.



3) Comment conserver Porus® One?

Porus® One peut être conservé à température ambiante et humidité relative limitée.

4) Contenu de l'emballage et informations supplémentaires

1 emballage Porus® One contient 30 sachets, avec chacun 500 mg Renaltec®.

Vous trouverez plus d'informations sur: www.porus-one.com

Porus® One est produit en Allemagne.

Merci à vous d'avoir choisi Porus® One!

Durch die Bindung im Darm und anschließende Ausscheidung der Vorstufen über den Kot können daraus keine urämischen Toxine mehr gebildet werden.

2) Wie ist Porus® One anzuwenden?

Die empfohlene Dosierung von Porus® One ist 1 Stickpack (500 mg) pro Katze und Tag.

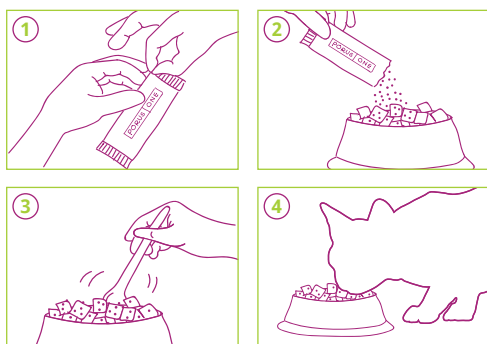
Den Stickpack am oberen Ende ganz einfach aufreißen, direkt über das Katzenfutter entleeren und einmischen.

Porus® One ist für Katzen jeden Alters und Geschlechts geeignet.

Porus® One kann mit jeder Art von Futter verabreicht werden. Bei alleiniger Gabe von Trockenfutter muss Porus® One in eine kleine Menge – z. B. 1 Teelöffel – bindenden Feuchtfutters, Katzegelee oder Katzenpaste eingemischt werden. Ist Porus® One mit dieser kleinen Menge Feuchtfutter aufgenommen, kann das gewohnte, gerne genommene Trockenfutter weiter verabreicht werden.

Es empfiehlt sich, die Gabe von oral zu verabreichenden Medikamenten und Porus® One zeitlich zu trennen, so dass Medikamente mindestens 2 Stunden vor der Gabe von Porus® One verabreicht werden.

Frisches Wasser sollte der Katze immer zur Verfügung stehen.



3) Wie ist Porus® One aufzubewahren?

Porus® One ist trocken und bei Zimmertemperatur zu lagern. Angebrochene Stickpacks sind sofort aufzubrauchen.

4) Inhalt der Packung und weitere Informationen

1 Packung enthält 30 Stickpacks mit je 500 mg Renaltec®.

Mehr Informationen erhalten Sie unter www.porus-one.com

Porus® One wird in Deutschland hergestellt.

Vielen Dank, dass Sie sich für Porus® One entschieden haben!

Producent/Fabricant/Hersteller:

Porus GmbH
Alfred-Nobel-Str. 10 | D-40789 Monheim
www.porus-one.com

Distributie/Distribution/Vertrieb:

Dechra Veterinary Products BV,
Wilgenweg 7, 3421 TV Oudewater

Dechra Veterinary Products SAS,
60 avenue du centre, 78180 Montigny
le Bretonneux

Dechra Veterinary Products NV,
Achterstenhoek 48, 2275 Lille

DE

Information für Anwender

Lesen Sie die gesamte Packungsbeilage sorgfältig durch, bevor Sie Porus® One verabreichen.

Um einen bestmöglichen Effekt von Porus® One zu erzielen, muss es korrekt angewendet werden.

Was in dieser Packungsbeilage steht:

1. Wofür wird Porus® One angewendet?
2. Wie ist Porus® One anzuwenden?
3. Wie ist Porus® One aufzubewahren?
4. Inhalt der Packung und weitere Informationen

1) Wofür wird Porus® One angewendet?

Porus® One ist für die Nieren Ihrer Katze.

Porus® One enthält einen Inhaltsstoff, von dem bekannt ist, dass er die Vorstufen urämischer Toxine wie Indol und p-Kresol im Darm der Katze bindet.

Diese Vorstufen urämischer Toxine entstehen natürlicherweise durch Aufschluss von Proteinen und essentiellen Aminosäuren durch Darmbakterien direkt im Darm. Nach ihrer Resorption werden die Vorstufen dann in der Leber in die eigentlichen urämischen Toxine wie Indoxylsulfat und para-Kresylsulfat umgewandelt, die dann über die Nieren ausgeschieden werden müssen. Von urämischen Toxinen wie Indoxylsulfat und para-Kresylsulfat ist bekannt, dass sie die Nieren direkt schädigen können.