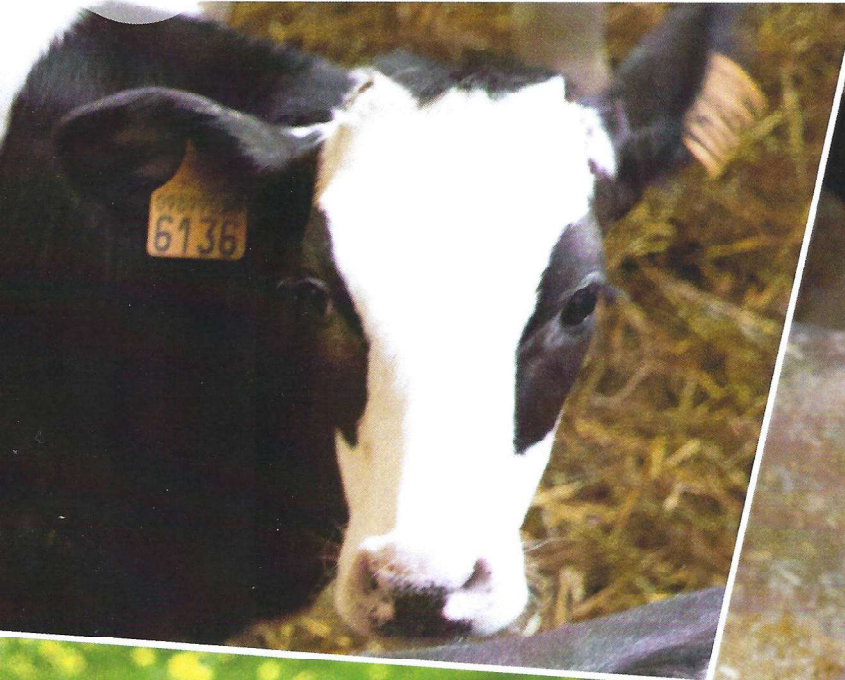


# DIETMIX

PIENSO DIETÉTICO PARA TERNEROS,  
CRÍAS DE BÚFALOS, CORDEROS Y CABRITOS  
PARA LA ESTABILIZACIÓN DEL BALANCE HÍDRICO Y ELECTROLÍTICO  
PARA FOMENTAR LA DIGESTIÓN FISIOLÓGICA



MAZZOLENI

# DIATMIX

PIENSO DIETÉTICO PARA  
TERNEROS, CRÍAS DE BÚFALOS,  
CORDEROS Y CABRITOS  
PARA LA ESTABILIZACIÓN DEL BALANCE  
HÍDRICO Y ELECTROLÍTICO PARA FOMENTAR  
LA DIGESTIÓN FISIOLÓGICA

## NOTAS TÉCNICAS:

**DIATMIX** es un pienso dietético en polvo utilizado para ayudar los trastornos metabólicos del aparato gastro entérico (enteritis alimentares, diarreas provocadas por cambios de temperatura rápidos).

El producto se disuelve fácilmente en agua tibia y/o en la leche, es extremadamente sabroso y puede ser utilizado como reemplazo de la comida o para integrar la leche reconstituida.

La eficacia de **DIATMIX** se debe a su formulación (harina micronizada de Ceratonia siliqua, harina de zanahorias secas y micronizadas, pulpa de manzana seca, copos de plátano) que puede limitar el desarrollo de diarrea causada por patógenos o por situaciones de estrés particulares (cambios de temperatura, cambios de alimentación de calostro a leche reconstituida).

La acción astringente y gelificante de los extractos naturales contenidos en **DIATMIX** hace el producto eficaz, revitalizando positivamente la microflora intestinal del animal.

## COMPOSICIÓN:

Zanahorias, Vainas secas de algarroba, Copos de plátano, Dextrosa, Pulpa seca de manzanas, Bicarbonato de Sodio, Cloruro de Potasio, Cloruro de Sodio. Fuentes de hidratos de carbono: Copos de plátano, Dextrosa.

## CONTENIDO ANALÍTICO (expresados en base húmeda):

Proteína bruta	5,0%
Grasa bruta	3,3%
Fibra bruta	7,0%
Ceniza bruta	15,5%
Calcio	0,3%
Fósforo	0,2%
Sodio	3,5%
Cloruros	3,8%
Potasio	1,6%

## ADITIVOS (por kg):

### Vitaminas, provitaminas y sustancias con efecto similar:

Vitamina A 3a672a	16.000 U.I.
Vitamina D3 3a671	3.600 U.I.
Vitamina E 3a700	1.500 mg
Betaina anidra 3a920	9.500 mg
Betacarotene 3a160(a)	100 mg

## INSTRUCCIONES DE USO:

### EN PERÍODOS DE RIESGO

**Terneros y crías de búfalo:** suministrar 3 vasos medidores\* por litro de leche para 3-4 días.

**Corderos y Cabritos:** suministrar 1 vaso medidor\* por litro de leche para 3-4 días.

### SEVEROS TRASTORNOS INTESTINALES

**Terneros y crías de búfalo:** sustituir la alimentación de leche suministrando agua caliente (40°) con 5 vasos medidores\* de Diatmix por litro para 2 días.

**Corderos y Cabritos:** suministrar 2 vasos medidores\* de Diatmix por litro de leche para 3-4 días.

\*1 vaso medidor corresponde a 20 g de producto.

Se recomienda pedir la opinión de un veterinario o nutricionista antes de utilizar el producto.  
Almacene el producto en un lugar fresco y seco, alejado de la luz solar directa.



MAZZOLENI S.P.A. - Via dell'Artigianato, 77/81 - 24055 Cologno al Serio (BG)

Tel: +39 035 4183311 - P.I. e C.F. 02918700168

www.mazzoleni.com

Número Identificativo en base al Regl. n° 183/2005 alT000217CR

PRESENTACIÓN:



CUBO 5 KG