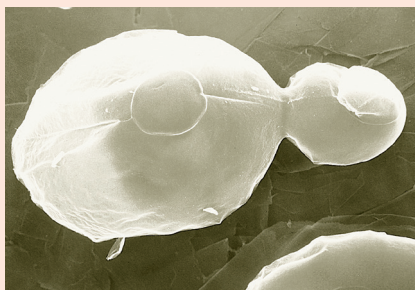


## Anima-Strath®

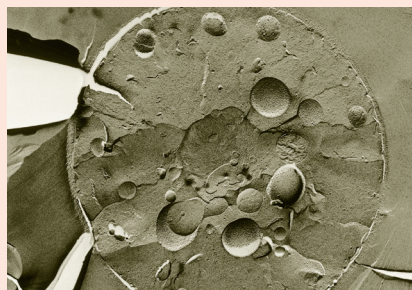
Fortificante 100% natural para animales de compañía.

### ¿Qué es Anima-Strath®?

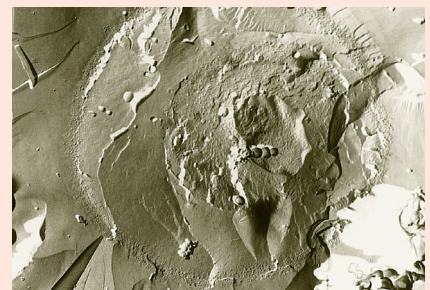
Es un suplemento alimenticio 100 % natural a base de **levadura de cerveza** (*Saccharomyces cerevisiae*), que se utiliza como fortificante y reconstituyente. Gracias a un proceso denominado plasmólisis, el contenido celular de la levadura queda disponible para su directa asimilación por el organismo. Por ello, Anima-Strath® aporta multitud de sustancias nutritivas de forma natural y equilibrada.



**Levadura fresca.** Las levaduras se multiplican por esporulación seguida de una división celular cada 30 minutos. Célula Madre y Célula Hija.



**Levadura fresca.** Se aprecia perfectamente la pared celular con sus pequeños cilios, membrana plasmática, el núcleo de la célula, las mitocondrias, las vacuolas y el citoplasma.



**Célula de levadura después de la plasmólisis.** Rotura en frío. El interior de la célula está en vías de disolución después de la plasmólisis.

## PROPIEDADES Y BENEFICIOS

1. Aumenta la vitalidad, la resistencia y mejora el metabolismo
2. Estimula el sistema inmunológico y las defensas naturales
3. Favorece la recuperación en la convalecencia y en estados carenciales
4. Aumenta el rendimiento, acelera la recuperación y ayuda a superar el estrés
5. En inapetencia, estimula el apetito
6. Favorece la asimilación de los alimentos
7. Favorece la reproducción y un crecimiento equilibrado
8. Aumenta el brillo del pelaje y la salud de la piel y el plumaje de las aves
9. Coadyuvante terapéutico en dolencias hepáticas y pancreáticas
10. Evita la hipoglucemia
11. Equilibra el balance alimentario en dietas de competición y dietas BARF
12. No tiene efecto doping ni crea adicción



## CONTIENE

- Proteínas y grasas vegetales
- Hidratos de carbono
- 11 vitaminas
- 19 minerales
- 20 aminoácidos (8 de los cuales esenciales)
- 11 sustancias vitales (ADN, ARN, enzimas)

## NO CONTIENE

- Sustancias artificiales, aditivos, colorantes, conservantes ni OMG

## Información nutricional

	JARABE 250 ml	COMPRESIDOS 50 g
<b>Vitaminas</b>		
B1 Tiamina	2,72 mg	23,50 mg
B2 Riboflavina	1,792 mg	4,95 mg
B6 Piridoxina	0,80 mg	0,295 mg
Niacina	4,80 mg	9 mg
Biotina	0,0064 mg	0,005 mg
Ácido pantoténico	2,944 mg	2,10 mg
Ácido fólico	0,0416 mg	0,027 mg
B12 Cobalamina	0,00128 mg	0,00025 mg
Ácido ascórbico	3,84 mg	1,16 mg
Inositol	171,52 mg	119 mg
Ergosterol	166,72 mg	160 mg
<b>Aminoácidos</b>		
*aminoácidos esenciales		
Alanina	960 mg	1375 mg
Arginina	704 mg	1110 mg
Ácido aspártico +asparagina	1568 mg	1890 mg
Cisteína	32 mg	105 mg
Ácido glutámico +glutamina	1824 mg	3075 mg
Glicina	704 mg	890 mg
Histidina	384 mg	465 mg
Isoleucina*	768 mg	875 mg
Leucina*	1152 mg	1375 mg
Lisina*	992 mg	1510 mg
Metionina*	192 mg	270 mg
Fenilalanina*	704 mg	750 mg
Prolina	640 mg	680 mg
Serina	832 mg	1085 mg
Treonina*	832 mg	1005 mg
Triptófano*	192 mg	265 mg
Tirosina	224 mg	595 mg
Valina*	928 mg	1065 mg

	JARABE 250 ml	COMPRESIDOS 50 g
<b>Minerales y oligoelementos</b>		
Calcio	28,80 mg	81,90 mg
Cromo	0,0128 mg	0,005 mg
Cobalto	0,0512 mg	0,093 mg
Cobre	0,4096 mg	0,155 mg
Germanio	0,144 mg	0,10 mg
Hierro	3,904 mg	4,205 mg
Magnesio	75,36 mg	48,75 mg
Manganeso	0,256 mg	0,465 mg
Molibdeno	0,256 mg	0,20 mg
Níquel	0,1408 mg	0,0285 mg
Fósforo	517,44 mg	463,50 mg
Potasio	975,68 mg	1091,85 mg
Selenio	0,416 mg	0,113 mg
Silicio	5,60 mg	13,45 mg
Sodio	9,056 mg	82,05 mg
Azufre	136,80 mg	61,30 mg
Estaño	0,512 mg	0,113 mg
Vanadio	0,096 mg	0,0375 mg
Zinc	6,688 mg	4,92 mg

	JARABE	COMPRESIDOS
<b>Componentes vitales</b>		
Lecitina	2720 mg	1800 mg
Lecitina fosfato	163,20 mg	70 mg
Manano	4896 mg	3875 mg
Glucano	2272 mg	3315 mg
Glutación	576 mg	145 mg
Colina	192 mg	210 mg
ADN	90,496 mg	74,10 mg
ARN	641,28 mg	1796,95 mg
ATP	2528 mg	n. d.
L-Carnitina	28,48 mg	17,80 mg
Coenzima Q6	10,24 mg	5,30 mg
Coenzima Q7	0,224 mg	3,40 mg
Coenzima Q9	0,096 mg	7,40 mg

	JARABE	COMPRESIDOS
<b>Análisis básico</b>		
<b>por 100 g</b>		
Valor energético (kcal)	276	326
Hidratos de carbono	57,20 g	28,10 g
Glucosa	19,60 g	0,10 g
Fructosa	23,60 g	0,10 g
Proteínas	5,50 g	42,70 g
Grasa	0,50 g	4,30 g
Alcohol (%p/p)	2,50 g	negativo



### Anima-Strath® líquido



**Composición:** Levadura de cerveza plasmolizada, extracto de malta, zumo de naranja, miel.

**Presentaciones:** envases de 100 ml, 250 ml, 1 L, 5 L, 20 L. Expositor con 9 unidades de 30 ml

#### Administración:

- Directamente en la boca o mezclado con el agua.
- Perros medianos y grandes: de 5 a 10 ml/día.
  - Gatos, perros pequeños y conejos: de 1,5 a 4 ml/día.
  - Aves, roedores y peces: 0,5 a 1 ml/día
  - Caballos: de 20 a 60 ml/día (1 ml = 20 gotas)



### Anima-Strath® comprimidos



**Composición:** Levadura de cerveza plasmolizada, almidón de maíz, celulosa, pectina, dióxido de silicio.

Apto para dietas, intolerancias, celíacos y diabéticos.

**Presentaciones:** envases de 120 y 240 comprimidos; blíster de 40 y 360 comprimidos. 1 comp. 500 mg = 2,5 ml.

#### Administración:

- Hasta 15 kg: 1 comprimido/día
- De 15 a 30 kg: 2 comprimidos/día
- Más de 30 kg: 4-6 comprimidos/día