



Para la salud intestinal

DOSIS RECOMENDADAS

Animals	ALMAT 20 SOLUBLE g/1000 L de agua de bebida	ALMAT 20 PREMIX g/Tonelada de pienso
Lechones transición (destete) 6 a 12kg	350 – 500	800 – 1000
Lechones transición (destete) 12 a 25kg	250 – 400	600 – 1000
Cerdos en cebo (engorde)	100 – 200	250 – 500
Cerdas y verracos	150 – 250	500 – 750
Broilers	250 – 400	400 – 800
Pavos	250 – 400	400 – 800
Ponedoras / futuras ponedoras	250 – 400	400 – 800
Conejos	300 – 500	500 – 800
Terneros, corderos y cabritos	400 - 500	800 – 1000
Terneros (reposición de novillas o terneros de carne)	En la leche: 5 – 20 g por animal por día*	
Corderos y cabritos	En la leche: 1 – 8 g por animal por día*	

*1 gramo por 5 kg de peso vivo o 1 g por litro de leche o lactoreemplazante.

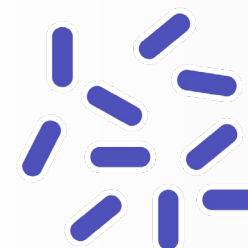
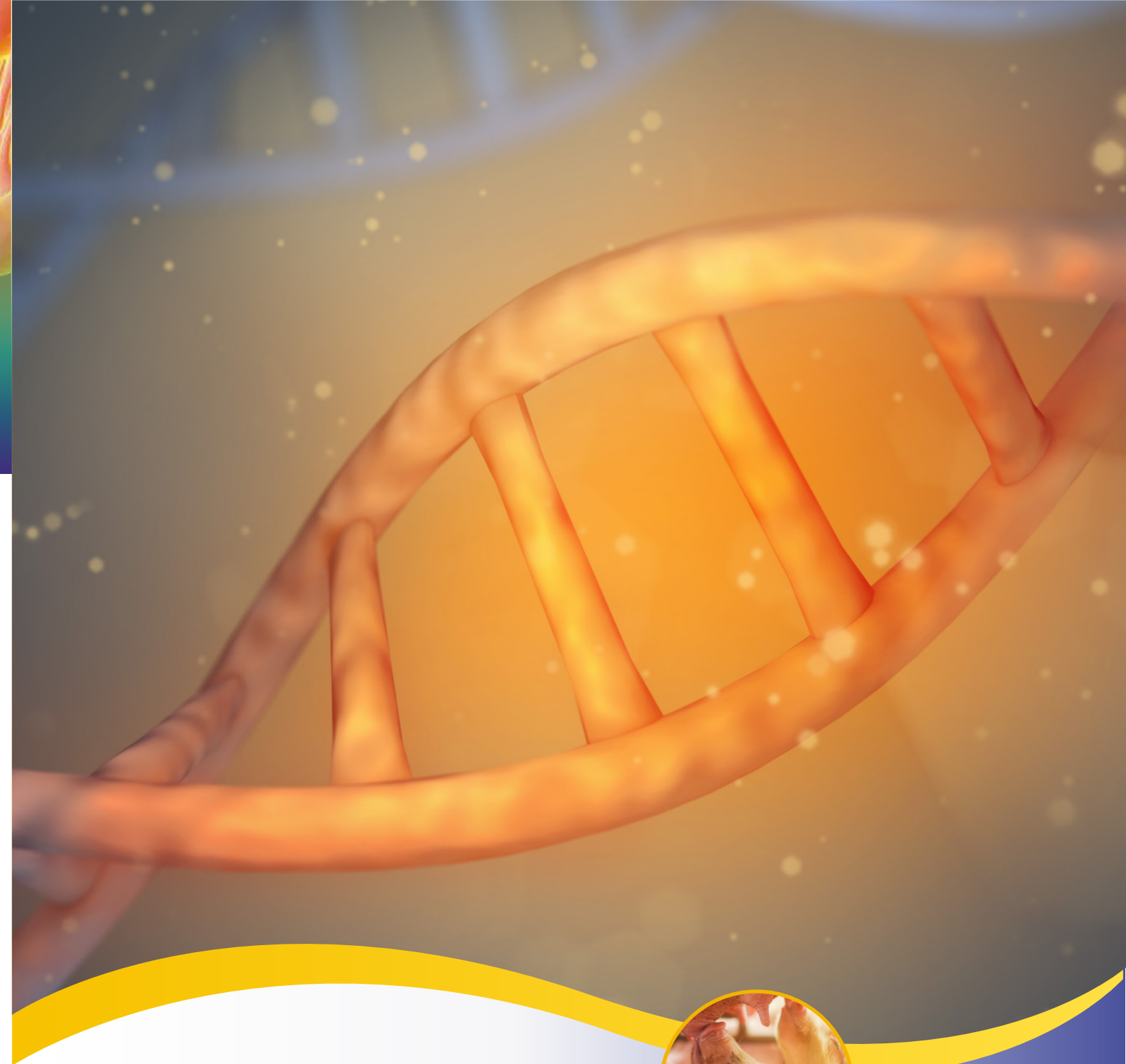
CONSULTA CON EL EQUIPO VETERINARIO DE ALMAT PARA MÁS INFORMACIÓN BIBLIOGRAFÍA, PRUEBAS, RESULTADOS, TESTIMONIOS Y USO PRÁCTICO



ANIMAL NUTRITION DEVELOPMENT GROUP, SL

www.andnutrition.com

swine@andnutrition.com



ALMAT
more health





Descripción

- ALMAT es un péptido antimicrobiano ideal para luchar contra una importante cantidad de enterobacterias Gram-negativas. Puede usarse en piensos o en agua de bebida de los animales de todas las especies.

Características

- El principal agente activo de ALMAT es Citrocina.
- Citrocina es un lazo péptido (péptido con forma de lazo) antimicrobiano de 19 aminoácidos de longitud producido usando un proceso patentado de fermentación con levaduras.
- La lazo estructura (estructura en lazo) otorga una gran termo estabilidad y resistencia ante la degradación proteolítica.
- ALMAT tiene una fuerte actividad frente a Salmonella y E. coli.

Especificaciones del producto

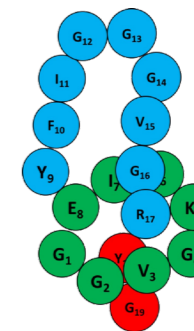
Análisis garantizado	ALMAT CONCENTRATED	ALMAT 20 PREMIX	ALMAT 20 SOLUBLE
Citrocina	≥12000 mg/kg	≥2400 mg/kg	≥2400 mg/kg
Proteína bruta	≥3%	≥2%	≥2%
Mananos	≥0.5%	≥0.1%	≥0.1%
Cenizas totales	≤11%	70%	≤11%
Humedad	≤10%	≤10%	≤10%

Beneficios

- 1 Alternativa a los antibióticos en porcino, avicultura y pre – rumiantes.
- 2 Mejora los resultados de los animales.
- 3 Mejora la inmunidad.

Modo de acción

- ALMAT se transporta a través de las membranas externa e interna de las bacterias Gram-negativas, y se une a su objetivo enzimático natural que es la ARN polimerasa bacteriana inhibiendo la transcripción de ADN.



Concentración Mínima Inhibitoria (CMI)

Cepa	CMI (microg/ml)
E.coli ATCC25922	0,125
E.coli CVCC1515	0,25
E.coli CVCC1522	0,03
E.coli AZ1	0,23
Salmonella pullorum CVCC1791	0,03
Shigella flexneri CMCC51571	0,125

Almacenamiento y conservación

Conservar en lugar fresco y seco y protegido de la luz solar directa. Mantener cerrado el envase cuando no se esté usando.

Envase

ALMAT 20 PREMIX: Sacos de 20 kg.
ALMAT 20 SOLUBLE: Bolsas de aluminio de 1 kg (cajas de 10).

Caducidad

24 meses